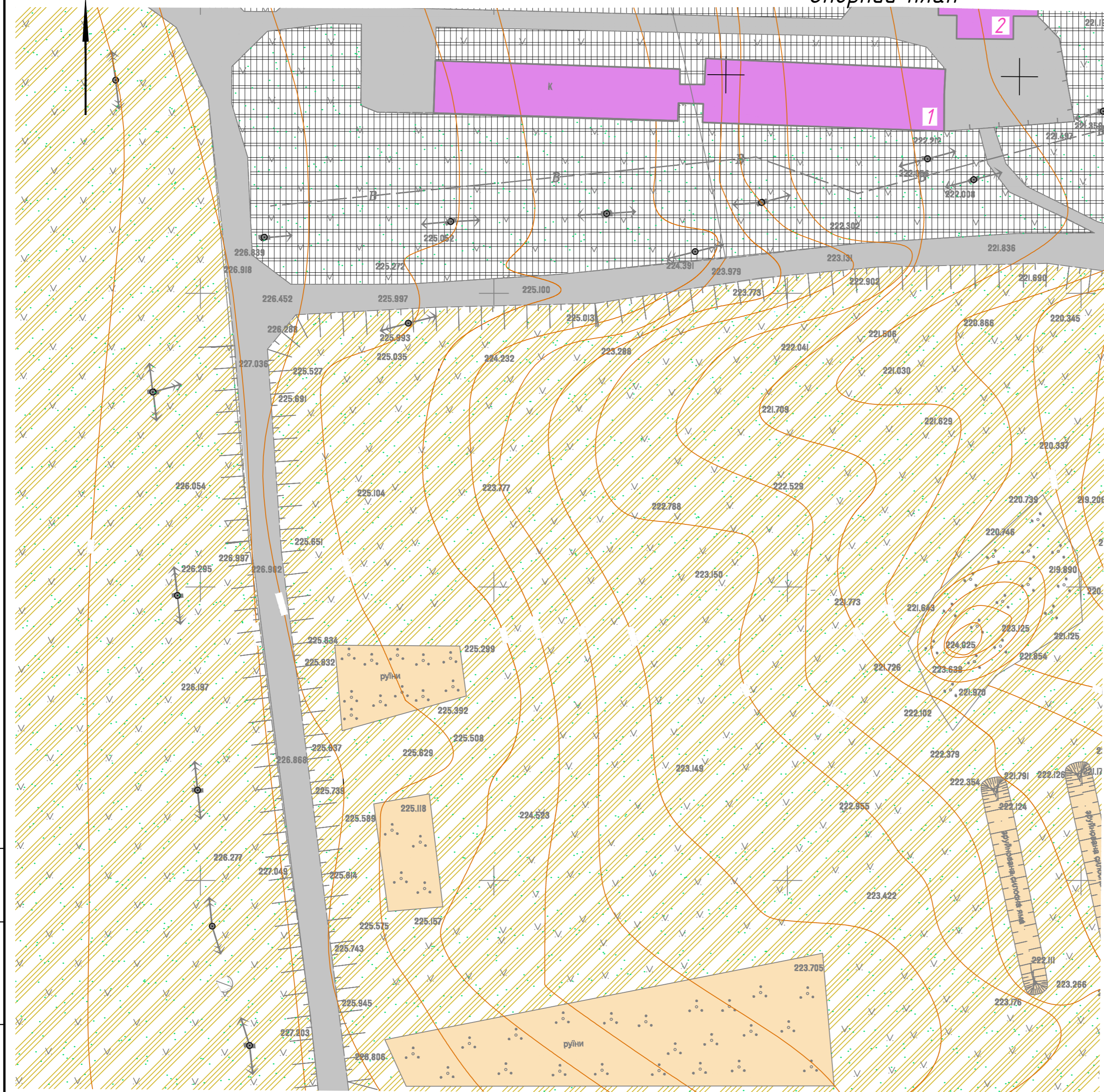


**Детальний план території для будівництва радіотелевізійної передаючої станції в межах смт. Комишубаха
Попаснянського району Луганської області**
План існуючого використання території
Опорний план

План М 1:500



Експлікація будівель і споруд

Номер на плані	Найменування	Примітка
1	Склад	існуючий
2	Будівля халвоцеху	існуюча

Умовні позначення

Існуючі	Найменування
	Виробничі будівлі і споруди
	Грунтова дорога місцевого призначення
	Степ
	Руїни зруйнованих будівель та споруд: свинарників, телятників, коровників
	Територія виробнича
	Територія Комишубахського господарчого двору
	Повітряні опори електропередач високої напруги 6-10 кВ
	Повітряні опори електропередач низького напруги 0,4 кВ
	Мережа водопроводу
	Мережа зв'язку ООО "Вікторія - Феліз"

Примітка

- Даний проект розроблений на основі топо-геодезичної зйомки, яка була виконана ПП "Геотехінвентпроект" м. Попасна в 2018 р.
- Відмітки - абсолютні в Балтійській системі висот.
- Система координат - УКС 2000 (МСК-44)

№ ор. _____
Підпис і дата _____
Зам. інв. № _____

169-142-ДПТ						
Комишубахська селищна рада Попаснянського району Луганської області						
Змін	Колуч.	Арк.	№ док.	Підпис	Дата	
Розроб.	Феногорова		01.19		01.19	Детальний план території для будівництва радіотелевізійної передаючої станції в межах смт. Комишубаха Попаснянського району Луганської області
Перевір.	Нога		01.19		01.19	ДПТ
Н. контр.	Феногорова		01.19		01.19	2
Затвер.	Нога		01.19		01.19	8
План існуючого використання території. Опорний план М1:500						ПНВКФ "Техносервіс"